

VARNI NA INTERNETU



PREOBLIKOVALA TATJANA HREN PO PREDLOGI TADEJE PEVEC.

KAJ JE SPLET?

SVETOVNI SPLET (ALI WORLD WIDE WEB) JE ENA IZMED STORITEV INTERNETA (POLEG NPR. ELEKTRONSKE POŠTE, KLEPETALNIC, PRENOSA DATOTEK IN ŠE ČESA).

INTERNET JE SVETOVNO OMREŽJE MEDSEBOJNO POVEZANIH RAČUNALNIKOV.

ALI STE VEDELI, DA V POGOVORNEM JEZIKU VELIKOKRAT SVETOVNEMU SPLETU REČEMO KAR INTERNET?



SVETOVNI SPLET JE SESTAVLJEN IZ **VELIKEGA ŠTEVILA SPLETNIH STRANI**, KI SO MEDSEBOJNO LAHKO POVEZANE S TAKO IMENOVANIMI HIPERPOVEZAVAMI.

ZA BRSKANJE PO SVETOVNEM SPLETU POTREBUJEMO PROGRAM, KI MU PRAVIMO **BRSKALNIK (NPR. GOOGLE CHROME)**.



VSI VELIKO ČASA PREŽIVIMO ZA RAČUNALNIKOM, ZATO JE POMEMBNO,
DA POSTANEMO ODGOVORNI UPORABNIKI SPLETA.

**SAM NE GLEJ VSEBIN, KI ZATE NISO PRIMERNE,
PRED TEM SE VEDNO POSVETUJ S STARŠI.**



KAJ LAHKO SAM/A NAREDIŠ, DA BO TVOJE SPLETNO KLEPETANJE BREZSKRIBNO?

- **PREDEN NEKOMU POSREDUJEŠ SVOJE OSEBNE PODATKE, SE POSVETUJ S STARŠI ALI KAKO DRUGO ODRASLO OSEBO, KI JI ZAUPAŠ.**
- **STARŠE VEDNO SPROTI OBVEŠČAJ O NOVIH SPLETNIH PRIJATELJIH.**
- **NEZNANCEM NE POŠILJAJ SVOJIH DIGITALNIH FOTOGRAFIJ.**

OSEBNI PODATKI

Premisli, kakšne fotografije in podatke o sebi **ALI O DRUGIH** objavljaš na spletu!

Na spletu objavljaš le tisto, za kar ti je **RES vseeno**, če vidi kdorkoli!

Pazi na svoje geslo za dostop do elektronske pošte, naj bo to skrivnost, ki je **NE** zaupaš niti najboljšemu prijatelju!



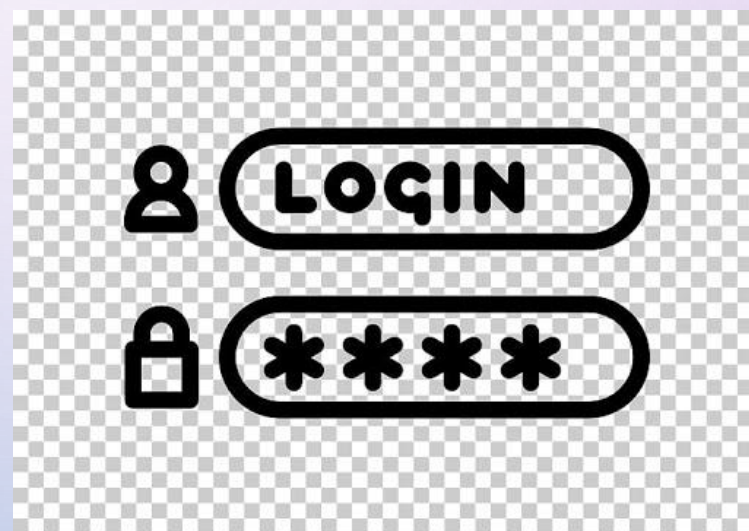
VARNA GESLA



KAKO SI IZBRATI PAMETNO GESLO:

1. ZA GESLA DO SVOJE POŠTE, PROFILOV, IGER **NE UPORABLJAJ OSEBNIH PODATKOV**, KOT SO TVOJE IME, PRIIMEK, ROJSTNI DATUM ...

2. DOBRO JE, DA IMA GESLO **VSAJ OSEM ZNAKOV** IN VSEBUJE VELIKE IN MALE ČRKE PA TUDI KAKŠNO ŠTEVILO ALI LOČILO.



KAKO ZAŠČITITI SVOJE GESLO:

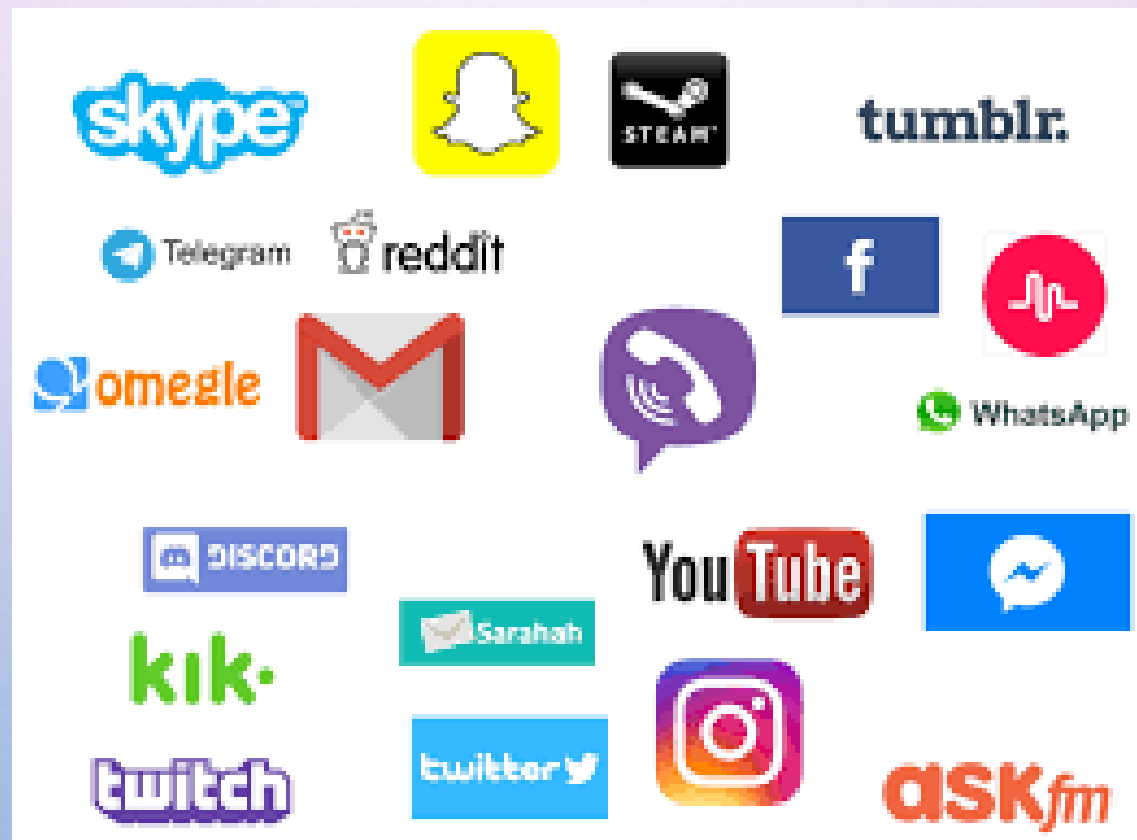
1. GESLA **NIKOMUR NE ZAUPAJ!**
2. GESLO **VSAKE TOLIKO ČASA ZAMENJAJ.**

3. NI NAJBOLJ PAMETNO, DA SI GA ZAPIŠEŠ, SAJ GA LAHKO KDO NAJDE.

4. NE POZABI SE **ODJAVITI** VSAKIČ PO OBISKU SVOJEGA POŠTNEGA PREDALA, PROFILA IPD., ŠE POSEBEJ, ČE SI VANJ VSTOPIŠ PREK JAVNEGA RAČUNALNIKA!



DRUŽABNA OMREŽJA



DRUŽABNA OMREŽJA – NASVETI:

1. **NE OBJAVLJAJ SVOJIH OSEBNIH PODATKOV.**

2. **NE RAZLAGAJ**, KAJ POČNEŠ IN KJE SE POGOSTO ZADRŽUJEŠ V SVOJEM ŽIVLJENJU, O TEM, KJE ŽIVIŠ IN O SVOJI DRUŽINI, PRIJATELJIH.



3. KJER SE DA, NAMESTO SVOJEGA
PRAVEGA IMENA RAJE UPORABI **VZDEVEK.**



10 ZLATIH PRAVIL ZA VARNO UPORABO SPLETA



1 NA SPLETU NE IZDAJAJ SVOJIH OSEBNIH PODATKOV, NITI PODATKOV SVOJIH STARŠEV.

2 NE OBJAVLJAJ SVOJIH ZASEBNIH FOTOGRAFIJ, NITI FOTOGRAFIJ SVOJIH PRIJATELJEV.

3 GESLA SO SKRIVNOST! NE ZAUPAJ JIH NITI NAJBOLJŠEMU PRIJATELJU.

4 SPOŠTUJ PRAVILA LEPEGA VEDENJA NA SPLETU.

NADLEGOVANJE IN ŽALJIVI GOVOR PREKO NETA ALI TELEFONA STA NEDOPUSTNA!

5 NE SREČUJ SE Z NEZNANCI S SPLETA.

6 STARŠEM POVEJ, ČE TE KDO NADLEGUJE ALI ČE NALETIŠ NA NEPRIMERNO VSEBINO NA SPLETU.



7 Z UPORABO INTERNETA IN MOBILNIH NAPRAV NE PRETIRAVAJ.

8 Z INTERNETA NE PREPISUJ, NE DA BI NAVEDIŠ VIR.

9 NI VSE RES, KAR PIŠE NA INTERNETU! OBVEZNO PREVERI ŠE DRUGE VIRE.

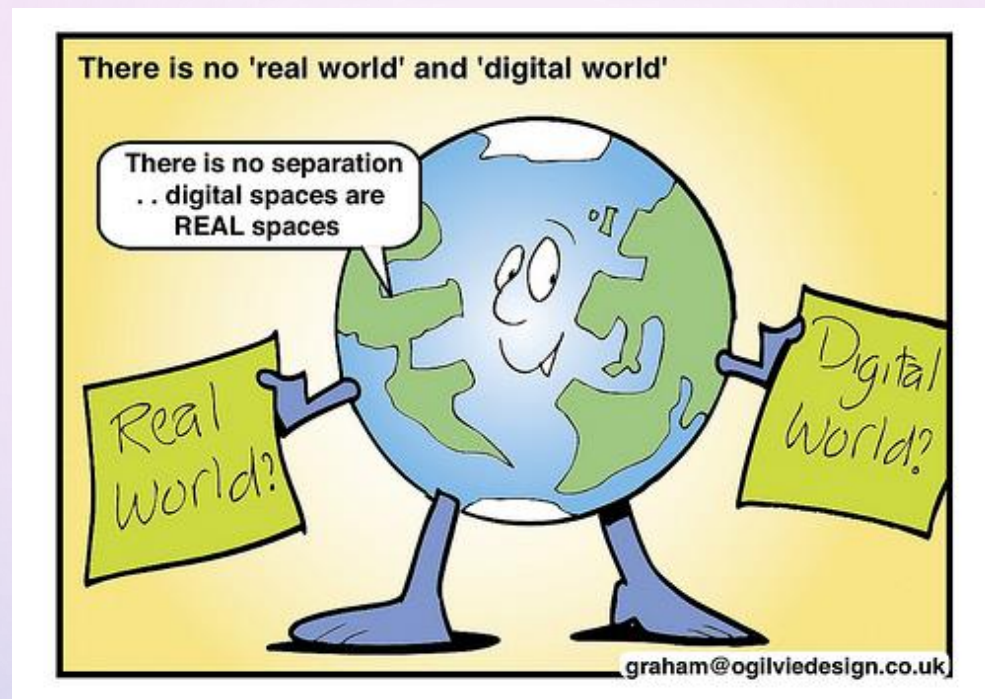
10 ZA DODATNE INFORMACIJE, NASVETE, IGRE IN ZABAVO VEČKRAT OBIŠČI

WWW.SAFE.SI!



DESKAJ VARNNO!

Safe.si



NE POZABI!

**KAR JE ENKRAT NA SPLETU, OSTANE TAM
ZA VEDNO.**

TUDI ČE SI KASNEJE PREMISLIŠ IN VSEBINO IZBRIŠEŠ, NE VEŠ, KAM SE JE
RAZŠIRILA, KDO SI JO JE SKOPIRAL, SHRANIL ALI POSLAL NAPREJ SVOJIM
PRIJATELJEM ...